

心配事が少ない方がもっと楽しい国内旅行になる♪

# 国内旅行に行く前に



## 東京海上日動の国内旅行保険に 加入しましょう！



新規申込

マイページログイン

(契約取消・内容確認等)

国内旅行障害保険  
Trip-iが選ばれる理由

充実の補償内容

補償プランと  
保険料の例

よくあるご質問

### 東京海上日動の国内旅行傷害保険 Trip-i (トリッピー) が選ばれる理由



**24時間  
365日  
フリーダイヤル**

全国どこからでも  
事故受付！

**出発当日の  
お申込み  
OK！**

ご出発前に  
さっと加入！

**ご出発から  
ご帰宅までを  
補償！**

出発してから  
ずっと安心！



ご旅行者**10名まで**お申込OK！

旅行期間 **1か月**まで対応

**70歳以上**のご旅行者様のお申込もOK！

全件**クレジットカード払い**\*1で簡単決済！

\*1 一回払いとなります。また、お申込人（ご契約者）の名義のクレジットカードに限りです。

### 充実の補償内容

国内旅行中の事故によるケガはもちろん、賠償責任、手荷物の盗難・破損、事故による捜索・救助活動の費用など、様々な損害を補償します。

#### ケガ

事故でケガをした場合、死亡・後遺障害・入院・手術・通院に対して保険金をお支払いいたします。

#### ◆例えばこんなとき◆

ドライブ中の事故、スキーをしながら骨折、階段から転倒して打撲



#### 賠償責任

事故で他人にケガをさせたり、他人の物を壊したりして損害を与え、法律上賠償しなければならなくなった場合に、賠償をするのに必要な費用をお支払いいたします。

#### ◆例えばこんなとき◆

展示品を誤って破損、誤って他人にぶつかり相手の所持品を破損



## 携行品損害

事故で現金・乗車券、カメラ、衣類等の携行品\*1に損害が生じた場合、保険金をお支払いいたします。\*2 \*3 \*4

### ◆例えばこんなとき◆

カメラを落として破損、財布の盗難

- \*1 有価証券、預貯金証書、定期券、クレジットカード、自動車、コンタクトレンズ等は携行品には含まれません。
- \*2 携行品の紛失、置き忘れによる損害(置き忘れまたは紛失後の盗難を含みます。)については保険金をお支払いできません。
- \*3 携行品1個、1組または1対あたり10万円(乗車券等または通貨等は合計で5万円)が損害額の限度となります。
- \*4 1回の事故ごとに免責金額(自己負担額)3,000円をお客様にご負担していただきます。



## 救済者費用等

事故でケガをし、14日以上継続して入院されたり、緊急な捜索・救助活動が必要となったりした場合等に、救済者の現地への交通費・宿泊料等を補償いたします。

### ◆例えばこんなとき◆

旅行先で交通事故に遭い継続して14日以上入院し親族が現地へ駆けつけた



## 航空機欠航・着陸地変更費用

搭乗予定だった航空機の欠航、着陸地変更により、ホテル・旅館等に宿泊した場合の宿泊費用(1万円)を補償致します。\*5 \*6

### ◆例えばこんなとき◆

台風等で航空機が欠航し、ホテル・旅館等に宿泊

### ◆ご注意ください◆

本契約がセットされた契約タイプは、旅行出発日の**10日前まで**お申し込みいただけます。

(例：出発日が4月11日の場合、4月1日までのご契約が必要です。)

- \*5 宿泊施設に宿泊し、宿泊費用を負担した場合のみ保険金のお支払い対象となります。
- \*6 航空機を利用する国内旅行お見セットいただけます。



こちらは商品の概要を記載したものです。ご契約にあたっては、必ず「重要事項説明書」をよくお読み下さい。ご不明な点等がある場合は、代理店または東京海上日動までお問い合わせください。



東京海上日動



「東京海ジョー」は、東京海上日動のキャラクターです。

## 補償プランと保険料の例

日帰りから1か月までの保険期間でご契約いただけます。

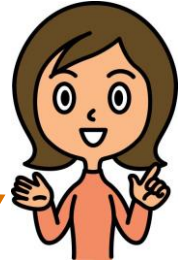
### (例) 2泊3日の場合

補償内容	プラン1	プラン2	プラン3
死亡・後遺障害	719万円	622万円	323万円
入院保険金日額	9,000円	8,000円	3,000円
手術保険金	入院保険金日額の10倍（入院中の手術）または 5倍（入院中以外の手術）の額をお支払いいたします。		
通院保険金日額	6,000円	5,000円	2,000円
賠償責任	3,000万円	3,000万円	3,000万円
携行品損害 (免責金額 3,000円)	35万円	25万円	10万円
救援者費用等	30万円	30万円	30万円
航空機欠航・着陸地変更費用	1万円	-	-
保険料	1,500円	1,000	500円



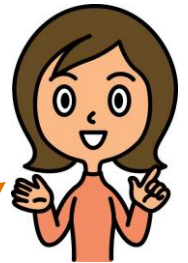
クレジットカードにセットされている国内旅行傷害保険があるから大丈夫では？

カードによってはそのカードで旅行代金を決済していないと保険が適用されなかったり、7日以上入院・通院しないと入院・通院保険金の対象にならないことがあります。  
また、補償内容が死亡・後遺障害の補償のみとなっているものもありますので、注意が必要です。



生命保険に入ってるから必要ないのでは？

加入している生命保険の保険金支払い条件をよくご確認ください。支払い条件が死亡のみの契約の場合、ケガによる補償はお支払できません。  
また、生命保険では旅行中に発生した個人賠償責任や携行品損害の補償もされませんのでご注意ください。



東京海上日動の国内旅行傷害  
保険で安心してご旅行を  
お楽しみください♪

▶ 国内旅行傷害保険  
Trip-iに申し込む



いってらっしゃい!  
お気をつけてだじョ!

「東京海ジョー」は、東京海上日動のキャラクターです。

